

خمسون عاماً من التميز الهندسي في خدمة الوطن
المؤسس: المهندس طارق محمد علي الشواف

50 50

سعود كونسلت
SAUDCONSULT

1967-2017
FOUNDER: ENG. TAREK M.A. ALSHAWAF

Fifty Years of Engineering Excellence Serving The Nation

يناير ٢٠٢٠ - JAN 2020





- * ١٩٥٥ – ١٩٦٥ : مهندس مدني في تنفيذ المشاريع في عدة مناطق بالمملكة .
- * ١٩٥٨ (١٣٧٧ هـ) : تشرفت بتسميتي " عضواً في اللجنة الفنية " المكلفة بتجديد و إصلاح سقف " الكعبة المشرفة " التي أمر بها جلالة الملك سعود ، رحمه الله .
- * ١٩٦٥ – ١٩٦٧ : مدير عام المشاريع و مستشار لمعالي وزير الزراعة و المياه الأستاذ حسن مشاري ، رحمه الله .
- * ١٩٦٧ – حتى تاريخه : ما يزيد عن خمسين عاماً من العمل الاستشاري الهندسي في خدمة الوطن .



بسم الله الرحمن الرحيم

حققت المملكة العربية السعودية إنجازات ضخمة خلال العقود الخمسة الماضية ، إذ توسعت قاعدتها الصناعية وتطورت شبكة النقل والمواصلات فيها إلى أرقى المستويات العالمية ، وشُيِّدت أحدث المجمعات السكنية ، وأنشأت المرافق الصحية والتعليمية لتكون في متناول كافة المواطنين ، وإنه ليسعدني أن أتاحت الفرصة لمؤسستنا الهندسية الاستشارية (سعودكونسلت) للمساهمة في هذا التحول الخير في شتى الميادين .

فقد توافق أن باشرت عملي المهني في الحقل الهندسي إثر تخرجي مباشرة وقد كانت الحاجة ماسة وضرورية إلى المعرفة التقنية في مملكتنا الحديثة ، مما كان لعامل التوقيت في بدء ممارستي لعملي المهني الأثر الكبير والعامل الحاسم في إعطاء مؤسستنا الاستشارية قوة دفع ساعدتها في إبراز إمكانياتها وتطويرها على أساس علمية حديثة ، وغني عن القول أنه لولا الاستقرار الذي من الله به على بلدنا والإمكانيات التي أتاحت له بفضلته تعالى وما يسود مجتمعنا من مبدأ تكافؤ الفرص ، ثم بفضل ما قام به قادة المملكة من جهود إيجابية ، لما توفرت لهذا البلد القدرة الجبارة على النماء والتطور ، ولما استطاعت هذه القدرة أن ترى النور وتظهر إلى الوجود في عطاء ثر وإنتاج وفير .

ولما كانت مؤسستنا من أقدم المؤسسات الهندسية والاستشارية وأكبرها حجماً في المملكة ، فإنها على إستعداد دائم لإستخدام مآلديها من خبرات أصيلة ومواهب فنية قادرة على تحقيق ماتدعو الحاجة إليه في خدمة التنمية الشاملة التي تكتنف كل المجالات في وطننا ، وهي بهذا المنطق يسعدنا أن تشارك البلدان المجاورة في شتى حقول تنميتها بما عندها من طاقات وخبرات ومهارات عالية فعالة .

وإنها لفرصة كبيرة جداً للشباب السعودي حيث يجد لدى سعودكونسلت دائماً فرصة متاحة تساعد على تكوين شخصيته المهنية في مؤسسة استشارية ناجحة تزخر بكافة الأنشطة الهندسية وفي مختلف الاختصاصات .

وإنه ليسعدني أن أؤكد أن سعودكونسلت لن تألو جهداً في الاستفادة من الخبرات العالمية في مجالات عملها الاستشاري ، فهي إنما بهذا تسعى إلى مواكبة النمو والتطور لتؤدي خدماتها للوطن والمواطن على أحسن مستوى ، شعوراً بالمسؤولية الملقة على عاتقها في بناء صرح من صروح المعرفة التقنية ويكون مصدراً للعطاء الفعال والهادف على مدى الزمن إن شاء الله .

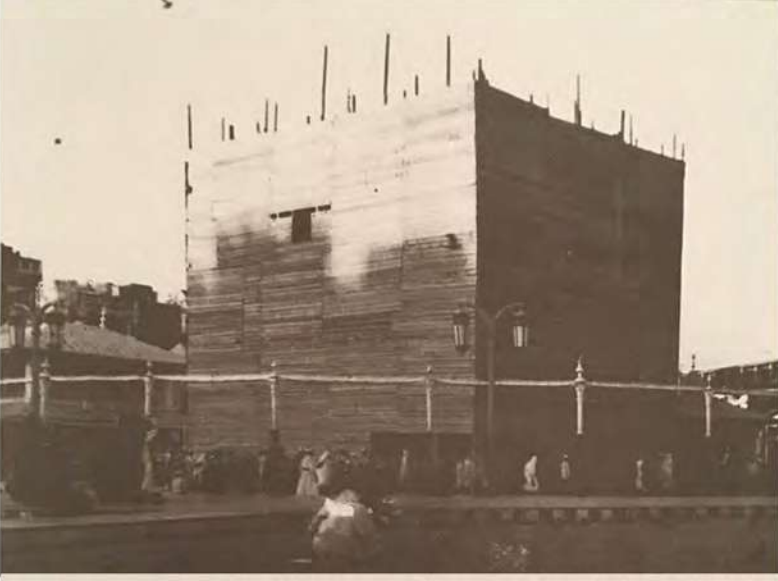
د . المهندس طارق محمد علي الشواف

الملك سعود بن عبدالعزيز آل سعود

بموجب ولاة أساتيدنا



المجلد الرابع



(٢٧٤) في رجب عام ١٣٧٧ هـ (فبراير ١٩٥٨ م) أحيطت الكعبة المشرفة بساتر خشبي حتى تتم عمليات الترميم في الداخل دون إزعاج للطائفتين (مجموعة معراج مرزا))

اعمال الملك سعود بن عبدالعزيز في توسعة واعمار الحرمين الشريفين والكعبة المشرفة

حول الكعبة المشرفة^(١)، وقد أضفى هذا العمل على الطائفتين الشعور بالأمن والأمان والراحة النفسية والروحانية حتى يؤديوا عبادتهم على أحسن وجه. رحم الله الملك سعود والدة وولي عهده الأمير فيصل رحمة واسعة وأسكنهم فسيح جناته.

ثالثاً - رعاية الملك سعود بالكعبة المشرفة:

لقد لقيت الكعبة المشرفة في عهد الملك سعود كل عناية ورعاية، فمن حيث ترميمها فإنه لحظ في بداية شهر المحرم لسنة ١٣٧٧ هـ وجود خلل في سقف الكعبة وتصدع في الجدران، نتيجة تآكل الأخشاب الحاملة للسقف؛ بفعل دودة الخشب وعوامل الزمان والأمطار والحرارة.

وكانت آخر عملية ترميم أجريت على الكعبة المشرفة تعود إلى ستمائة سنة خلت، ولذلك رفع آل الشيبني سدنة الكعبة المشرفة الأمر إلى الملك سعود بن عبدالعزيز آل سعود يرحمه الله، وما إن علم جلالتة بما أصاب الكعبة المشرفة من خلل في سقفها حتى أصدر أمره السامي الكريم إلى تكوين لجنة من المهندسين المعماريين والاستشاريين برئاسة الشيخ محمد بن لادن مدير الإنشاءات العمومية وصاحب مؤسسة بن لادن والمهندس طارق الشواف وطه القرملي، وذلك لمعاينة الموقع على الطبيعة، وعمل الدراسات اللازمة وطريقة العمل، والاستعداد لتجديد سقف الكعبة المشرفة، وترميم الجدران التي حول السقف من أسفلها إلى أعلاها. كما أمر جلالتة بتكوين لجنة أخرى للإشراف على هذا الاستعداد من العلماء والمسؤولين، وهم:

- الشيخ عبدالملك بن إبراهيم آل الشيخ.

(١) صالح بن عون الغامدي، الملك سعود بن عبدالعزيز، ص ٨٧.

- الشيخ عبدالله بن جابر.
- السيد علوي بن عباس المالكي.
- الشيخ محمد بن علي الحرکان.
- الشيخ محمد بن لادن (مدير الإنشاءات العمومية). وصاحب مؤسسة بن لادن.
- الشيخ محمد صالح القزاز.
- المعلم حسين عجاج.
- والمهندسان الفنيان: طارق الشواف، وطه القرملي.

وبعد الدراسة والمعاينة تبين للجنة أن للكعبة المشرفة سقفين من الخشب، يتخلل كل سقف جذوع كبيرة تآكل معظمها بمرور الزمن، وأنه يفصل بين السقفين فراغ ارتفاعه ١٣٥ سم، وأن الجدارين الشمالي والغربي من الكعبة المشرفة بهما عدة تصدعات وبروز؛ مما يعرض سقفي الكعبة المشرفة للسقوط على بعضهما، وقد رفعت اللجنة تقريراً علمياً وفتياً بما يجب عليه العمل في تجديد سقفي الكعبة، وترميم كل ما يقابلهم من الداخل والخارج في جدران الكعبة، بحيث تظهر الكعبة المشرفة بحالتها الطيبة وبنائها السليم، بما يليق بها من قدسية وتعظيم.

وما أن اطلع الملك سعود - رحمه الله - على التقرير حتى أصدر أمراً سامياً آخر في أواخر شهر المحرم عام ١٣٧٧ هـ بإصلاح سقفي الكعبة المطهرة وعمارتهما، وترميمهما، وإصلاحهما، وقد حدد الأمر الكريم سير العمل في النقاط الآتية:

- إزالة السقف الأعلى للكعبة المشرفة بتاتاً، ووضع سقف جديد بدلاً منه لتلف أخشابه.



موقع أول مكتب / المهندس طارق محمد علي الشواف

شارع الجامعة - عمارة البرميل

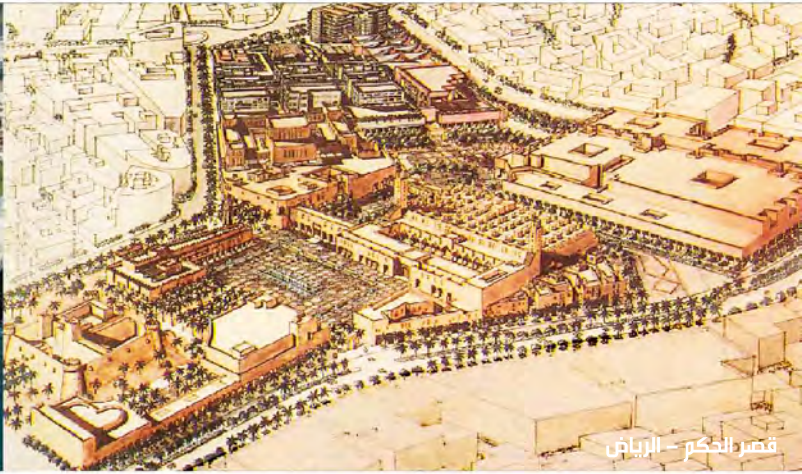
١٣٨٦ هـ - ١٩٦٧ م



التخطيط العمراني



الواجهة البحرية - جدة



قصر الحكم - الرياض



ضاحية الأصفى - المنطقة الشرقية



حديقة الأعمال - الرياض

*تخطيط ضاحية الأجمكان	*تخطيط وتنسيق عدة جامعات:	*وزارة الإسكان - المنطقة الشرقية:	*تخطيط أحياء سكنية - الجبيل الصناعية:
.....	جامعة الملك عبد العزيز - جدة	ضاحية الأصفى / ٦٤٥,٠٠٠ نسمة	حي الدفي / ٥٠,٠٠٠ نسمة
*تخطيط وتنسيق "منطقة قصر الحكم" - الرياض	جامعة الملك فيصل - الدمام	حي الخفجي / ٩٠,١٠٠ نسمة	حي المطرفية / ٥٠,٠٠٠ نسمة
.....	*تخطيط وتطوير مراكز الحدود:	الإحساء / ٣٧,٠٠٠ نسمة	حي الفناتير / ٥٠,٠٠٠ نسمة
*تخطيط وتطوير طريق الملك عبدالله - الرياض	الرقعي - الحديثة - سلوى - الطوال	حي جلمودة / ٥٠,٠٠٠ نسمة
.....	*تخطيط وتطوير مدينة الرقعي الحدودية	*تخطيط وتنسيق الواجهات البحرية:
.....	جدة - ينبع	*تخطيط وتطوير مستشفى الرياض المركزي



المنشآت التعليمية / الجامعات



كلية العلوم - جامعة الملك عبد العزيز



جامعة الملك عبد العزيز - جدة



جامعة القصيم - القصيم



جامعة الملك عبد العزيز - جدة

جامعة الملك عبد الله
للعلوم والتكنولوجيا - ثول
.....

جامعة القصيم - القصيم
كلية الجبيل الجامعية - الجبيل
.....

جامعة الحدود الشمالية - عرعر
جامعة الأمير سطام - الخرج
.....

جامعة الملك عبد العزيز - جدة
جامعة أم القرى - مكة المكرمة
جامعة المدينة - المدينة المنورة
.....

الجامعة الأمريكية - القاهرة
.....
جامعة الخليج - المنامة
مدينة الملك عبد الله الطبية

الكلية التقنية - الرياض
.....
جامعة الملك سعود
للبنات - الرياض

جامعة حائل - حائل
أوقاف جامعة تبوك - تبوك
جامعة الباحة - الباحة

جامعة الملك خالد - أبها
جامعة الملك فيصل - الدمام



المستشفيات و مباني الرعاية الصحية



مدينة الملك عبدالله - البحرين



مستشفى الرياض المركزي - البرج الطبي



المستشفى العام - أكاديمية الملك فيصل الحوية



مدينة الامير سلطان الإنسانية - مستشفى التأهيل

* مستشفى قوى الأمن العام :
 ٣٠٠ / سرير - الدمام / مكة المكرمة

 * مدينة الملك عبدالله الطبية
 ٥٠٠ / سرير - البحرين

 * مستشفى الأميرة بسمة
 ٥٠٠ / سرير - أربد - الأردن

 * مستشفى غاتا / ٢٢٠ سرير

* مستشفى الأمل / ١٣٠ / سرير - الرياض

 * دور التأهيل الشامل و الرعاية
 الإجتماعية للإناث و الذكور
 الرياض / الطائف / الدمام / أبها
 * المركز العالمي الطبي - جدة

 * مراكز الأطفال الموقنين:
 الرياض - مكة المكرمة - المدينة المنورة

* المستشفيات التعليمية الجامعية:
 المجموعة / ٤٠٠ / سرير
 الراجحي - القصيم / ٣٠٠ / سرير
 الحدود الشمالية / ٤٠٠ / سرير
 الباحة / ٤٠٠ / سرير
 الطائف / ٤٠٠ / سرير
 القصيم / ٨٥٠ / سرير

* المستشفيات العامة:
 خميس مشيط / ١٥٠ / سرير
 حائل / ٣٠٠ / سرير
 جازان / ٢٠٠ / سرير
 نجران / ١٥٠ / سرير

 * مدينة الأمير سلطان الإنسانية
 توسعة مستشفى التأهيل / ٣٠٠ / سرير

* خمس مستشفيات نموذجية :
 ٥٠٠ - ١٠٠ - ٢٠٠ - ٣٠٠ - ٥٠٠ / سرير
 وزارة الصحة - الرياض

 * مستشفى الرياض المركزي:
 البرج الطبي / ٤٠٠ / سرير - الرياض

 * توسعة مستشفى دلّة - الرياض



المباني العامة



إمارة القصيم



المحكمة العامة - الرياض



مركز الدفاع المدني - الرياض



مكتبة الملك فهد الوطنية - الرياض

- | | | | |
|-----------------------------------|------------------------------|---|---------------------------------|
| *واحة الملك سلمان للعلوم - الرياض | *مكتبة الملك فهد الوطنية | *المقر الرئيسي - وزارة التجارة | *المحكمة العامة - الرياض |
| | | | |
| *مكاتب شركة سعوديكونسلت: | المحكمة الجزائية - الرياض | *وزارة الداخلية: | *إمارات المناطق: |
| الرياض - الخبر | | مبنى الإدارات العامة | القصيم - تبوك |
| | *قاعات الترفيه و الاحتفالات: | مركز الدفاع المدني - الرياض | |
| *وزارة التخطيط - جدة | فندق الماريوت - الرياض | | *المؤسسة العامة للتدريب المهني: |
| | | | المقر الرئيسي للمؤسسة |
| *مباني السفارات - الرياض: | *محطة الإطفاء: | *الهيئة العامة للسياحة و التراث الوطني: | كلية الرياض للتكنولوجيا |
| السورية - الأثيوبية | حي السفارات - الرياض | المقر الرئيسي - حي السفارات | |



المساجد



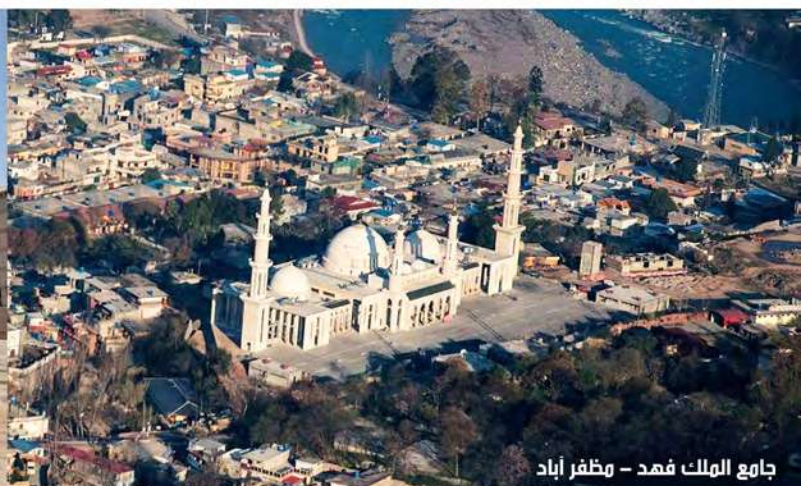
مسجد الشيخ عبدالله بن محمود طيبة - حي الرائد / الرياض



جامع الملك عبد العزيز - مانسيرا



مسجد الطلاب - جامعة الملك عبد العزيز



جامع الملك فهد - مظفر أباد



*مسجد الشيخ عبد الله بن محمود طيبة: *مسجد الطلاب - الدمام:
 حي الرائد - الرياض جامعة الملك فيصل

 جامع أنس بن مالك - الجبيل *جامع الأمير عبد الإله بن عبد العزيز:
 بريده - إمارة القصيم

 جامع الإمام محمد بن سعود - الدرعية

 *مسجد الطلاب - جدة:
 مسجد المحكمة العامة - الرياض جامعة الملك عبد العزيز





الطيران و الدفاع



مركز تدريب محاكاة الطيران - جدة



الصالة الخامسة - مطار الملك خالد - الرياض



أكاديمية الملك فيصل الجوية - المجمعة

- | | | | |
|---------------------------------------|---------------------------------|---------------------------------|-------------------------------|
| *الصالة الخامسة - مطار الملك خالد | *مطار الجبيل - المدينة الصناعية | *مراكز محاكاة الطيران - جدة | *مقر الدعم اللوجستي - الظهران |
| | | | |
| *أكاديمية الملك فيصل الجوية - المجمعة | *مرافق برنامج شمس السلام ٩ : | *مدرسة الحرس الوطني - خشم العان | *قواعد الطائرات العمودية: |
| | | | وزارة الداخلية |
| *تطوير مطار القريات | الظهران - الخرج | *إسكان ضباط الحرس الوطني | *محطة الإطفاء - حي السفارات |
| | | | |
| *أكاديمية الأمير سلطان لعلوم الطيران | *تطوير مطار نجران | *مرافق سلاح المراسم - الطائف | *مقر الدفاع المدني - الرياض |



السدود ، المياه ، الصرف الصحي و محطات التحلية



برج مياه الخرج - ١١٥ م



برج المعلم الدمام - ١٢٥ م

*تطوير شبكات المياه والصرف الصحي :	*محطات تحلية المياه:	*محطات معالجة مياه الصرف الصحي:	*السدود:
٥٠ قرية ومدينة في المملكة:	الخفجي - ٥ مليون.غ/ يومياً	الدمام - ٤٦٨٠٠٠ م ^٣ / يومياً	منطقة عس - ١١ / سد
الرياض - جدة - مكة المكرمة	ضباء - ١ مليون.غ/ يومياً	الخير - ٢٥٦٠٠٠ م ^٣ / يومياً	ضمند / ٥٥,٥ / مليون.م ^٣
منى - مزدلفة - عرفات	التتاجيب - ٣,٦ مليون.غ/ يومياً	الهفوف - ٢٠٠٠٠٠ م ^٣ / يومياً	وادي بييش / ١٩٣,٧٥ / مليون.م ^٣
المدينة المنورة - ينبع - الجبيل - بريده	القفقذة - ٧٧٤٠ م ^٣ / يومياً	مكة المكرمة - ١١٢٥٠٠ م ^٣ / يومياً	وادي رابغ / ٢٢٠,٣٥ / مليون.م ^٣
عنيزة - الطائف - تبوك - جازان	مصفاة القصيم - ٢٤٠٠٠ م ^٣ / يومياً	الطائف - ٦٧٠٠٠ م ^٣ / يومياً	وادي حلي / ٢٤٩,٨٦ / مليون.م ^٣
خميس مشيط - شرورة - حفر الباطن	جدة - ٥٨٠٠ م ^٣ / يومياً	جدة - ٦٠٠٠٠ م ^٣ / يومياً
		ينبع - ٢٧٠٠٠ م ^٣ / يومياً	
		جازان - ٢٠٠٠٠ م ^٣ / يومياً	

*أبراج المياه العالمية:
برج المعلم الدمام - ١٢٥ م / ٦٠٠٠ م.م
برج مياه الخرج - ١١٥ م / ٨٥٠٠ م.م



الطرق و الجسور و السكك الحديدية



*الطرق السريعة خارج المدن:	*الطرق السريعة داخل المدن:	*الطرق السريعة خارج المدن:
القصيم - حائل - الجوف / ٥٩٠ كم	المنطقة الشرقية / ٦٠٠ كم	القصيم - حائل - الجوف / ٥٩٠ كم
الرياض - حائل - الجوف / ٢٠ تقاطع	الرياض - حائل - الجوف / ٥٧٠ كم	البحراء - حرض - الخريز / ١٠٠٠ كم
*السكك الحديدية (الدراسات - المساندة الفنية):	مكة المكرمة / ٧٠٠ كم	الخرج - حرض - الهفوف / ٣٧٠ كم
الرياض - جدة / ٩٥٨ كم	*التقاطعات داخل المدن:	القصيم - مكة المكرمة / ٧٠٠ كم
الدمام - الجبيل / ١٢٤ كم	المنطقة الشرقية / ١٣ تقاطع	الحقل - رأس الشيخ حميد / ٢٧٣ كم
مكة المكرمة - المدينة المنورة / ٤٥٠ كم	جدة - تقاطع الملك عبدالله	*طريق دوار الديوان الملكي
جدة - تقاطع طريق فلسطين / طريق الأمير متعب	جدة - تقاطع طريق الملك فهد/ طريق الديوان	المنطقة الشرقية
*ورشة إصلاح القطارات - الرياض	الإحساء - تقاطع طريق الملك فهد/ طريق الديوان	نفق طريق الأمير تركي الأول - الرياض



الكهرباء و الطاقة



محطة توليد الكهرباء - رابغ



محطة توليد الكهرباء (١٠) - الرياض

*محطات توليد الكهرباء:	تبوك (رقم ٧) / ١٢٠ ميغاواط	الشعبة	بيرة / ١٧٥٠ ميغاواط	*محولات التوزيع عدد / ١٠٠٠٠ /
رابغ / ٣١٢٥ ميغاواط	تبوك (رقم ١٠) / ١٨٠ ميغاواط	غزلان	/ ٢٤٠٠ ميغاواط	/ ٢٥٠٠ - ٢٠٠٠ - ١٥٠٠ - ١٠٠٠ - ٥٠٠ / ك.ف.أ
وادي الدواسر / ٣٦٥ ميغاواط	جدة (رقم ٣) / ٤٨٠ ميغاواط	الشقيق	/ ٢٨٨٠ ميغاواط
الرياض (رقم ٨) / ٥٦٠ ميغاواط	مكة المكرمة / ٢٠٠ ميغاواط	شبكة الكابلات تحت الأرض:
الرياض (رقم ٩) / ٣٢٨٠ ميغاواط	المدينة المنورة / ٢٠٠ ميغاواط	*خطوط النقل العام / ٢٤٢٤ / ك.م
الرياض (رقم ١٠) / ٢٠٠٠ ميغاواط	القصر
الرياض (رقم ١٢) / ١٩٩٢ ميغاواط	القرية / ٤٠٩٠ ميغاواط	*محطات (١٣.٨ ك.ف.):
تبوك / ٣٠٠ ميغاواط	فارس / ٥٦٠ ميغاواط



البنى التحتية



محطة تحلية المياه - ضباء



محطة معالجة - الخبر



محطة معالجة - مدينة ينبع الصناعية



محطة معالجة - الرياض

*محطات تحلية و معالجة المياه:	*تطوير شبكات المياه والصرف الصحي:	*المستشفيات التعليمية و العامة:	*تخطيط أحياء سكنية - الجبيل الصناعية:
جدة - القنفذة - القصيم - جدة	الرياض - مكة المكرمة - جدة	الدمام - مكة المكرمة - خميس مشيط	الدفى - المطرفية - الفناتير - جلمودة
الهفوف - الخبر - الدمام	الجبيل - المدينة المنورة - ينبع	نجران - الطائف - حائل	*وزارة الإسكان - المنطقة الشرقية:
الطائف - ضباء - مكة المكرمة	تبوك - عنيزة - الطائف	المجمعة - الباحة - عرعر	الخفجي - الإحساء - ضاحية الأصفر
*شبكات كهربائية في عدة مناطق:	جازان - حفر الباطن - بريده	*البنية التحتية لعدة جامعات:	*تخطيط و تطوير الطرق و التقاطعات:
الرياض - مكة المكرمة - جدة	منى - مزدلفة - عرفات	الرياض - المدينة المنورة - جدة	الرياض - الدمام - مكة المكرمة - جدة
الجبيل - المدينة المنورة - ينبع	شرورة - خميس مشيط	الدمام - مكة المكرمة - القصيم	الخرج - الجوف - حائل
		الخرج - أبها - حائل	الجبيل - ينبع - عرعر



النفط و الغاز



توسعة محطة غاز مبيع



خدمات هندسية - مصفاة جدة



خدمات هندسية - مصفاة رأس التنورة



خدمات هندسية - مصفاة رأس التنورة

- * محطة استخلاص الغاز الطبيعي - الحوية
- * خطوط الغاز الخمسة - المنطقة الشرقية
- * نظام قياس مستوى جديد
- * خطوط نقل النفط الخام - رابغ
- * محطة قياس غاز جديدة - الرياض
- * خمس خزانات إسفلتية - أرامكو
- * محطة جويمة للغاز - شذقم
- * استبدال المحطات الفرعية الحرجة
- * مصفاة الرياض
- * إعادة تأهيل حقول النفط - ألبانيا
- * توسعة محطة الغاز - ينبع
- * محطة غاز الخرسانية - الجبيل
- * مزرعة خزان الوقود - مالي



المنشآت و المرافق الرياضية



استاد - جامعة القصيم



استاد - جامعة القصيم



صالة المسبح - جامعة القصيم



استاد جامعة الملك عبد العزيز - جدة



*استاد الأمير عبدالله الفيصل - جدة

 *الصالة الرياضية لمشاريع
 إسكان المؤسسة العامة للكهرباء

 *الصالات الرياضية
 جامعة الأمير سطام - الخرج

 *المدينة الرياضية - جامعة الطائف

*استاد جامعة الملك عبدالعزيز - جدة

 *استاد جامعة القصيم

 *الصالات الرياضية - جامعة القصيم

 *النادي الرياضي - المجمعة
 *أكاديمية الملك فيصل الجوية





محاكاة التراث



إمارة تبوك



إمارة القصيم



*فندق نجـران

*سوق الـديرة - الرياض

*وزارة التخطيط - جدة

*محطة الإطفاء

*جناح خاص - الرياض

*منطقة قصر الحـكم

*المحكمة العليا - الرياض

* البيت الطـيني - الرياض

*إمارة القصـيم

*إمارة تبـوك





تنسيق و تجميل الحدائق



سكن خاص



كورنيش جدة

- * تنسيق و زراعة مشاريع الإسكان: * تنسيق و زراعة أحياء الجبيل الصناعية: * تنسيق و زراعة أكاديمية: * تنسيق و زراعة الحرم الجامعي:
 الخفجي - الإحساء - ضاحية الأصفر الدفي - المطرفية - الفناتير - جلمودة الملك فيصل الجوية - المجموعة جامعة الملك عبد العزيز - جدة
 * تنسيق و زراعة مركز: * تنسيق كورنيش جدة - ينبع * تنسيق و زراعة منطقة قصر الحكم
 الملك عبدالله المالي - الرياض * تنسيق و زراعة المقمر الرئيسي: * تنسيق و زراعة مشاريع خاصة: * تنسيق و زراعة مراكز:
 الهيئة العامة للسياحة - حي السفارات الرياض - جدة - القصيم الأطفال المعوقين - الرياض
 * تنسيق و زراعة إمارة تبوك * تنسيق تقاطعات و محولات الطرق: * تنسيق و زراعة حديقة: * تنسيق و زراعة مباني السفارات:
 منطقة الجبيل الصناعية خزان المياه العالي - الخرج السوروية - الأثيووية * تنسيق و زراعة إمارة القصيم



العمرارة الداخلية



المدينة العامة للسياحة - الرياض



مكتب سعوديكونسلت - الرياض



البيت الطيني - الرياض

- | | | | |
|--|------------------------------|---|-------------------------------------|
| *مراكز الأطفال المعوقين: | *وزارة الداخلية: | *المؤسسة العامة للتدريب المهني: | *الجامعات والكليات: |
| الرياض - مكة المكرمة - المدينة المنورة | مبنى الإدارات العامة | المقر الرئيسي للمؤسسة | الرياض - جدة - مكة المكرمة - الدمام |
| | مركز الدفاع المدني - الرياض | كلية الرياض للتكنولوجيا | |
| *المستشفيات التعليمية و العامة: | | | *المحكمة العامة - الرياض |
| نجران - جازان - الطائف - حائل | *قصور و مساكن خاصة: | *مكتبة الملك فهد الوطنية - الرياض | |
| القصيم - المجمعة - الباحة - عرعر | الرياض - جدة - القصيم - تبوك | | *إمارات المناطق: |
| مكة المكرمة - خميس مشيط - الدمام | | *الهيئة العامة للسياحة و التراث الوطني: | القصيم - تبوك |
| | *قاعات الترفيه و الاحتفالات: | المقر الرئيسي - حي السفارات | |
| *أكاديمية الملك فيصل الجوية - المجمعة | فندق الماريوت - الرياض | *محطة الإطفاء - حي السفارات | *البيت الطيني - الرياض |



المشاريع الدولية



أوتستراد العرب - بيروت



مستشفى غانا



تقاطع تشيم جوار كوكدالا - أوزباكستان

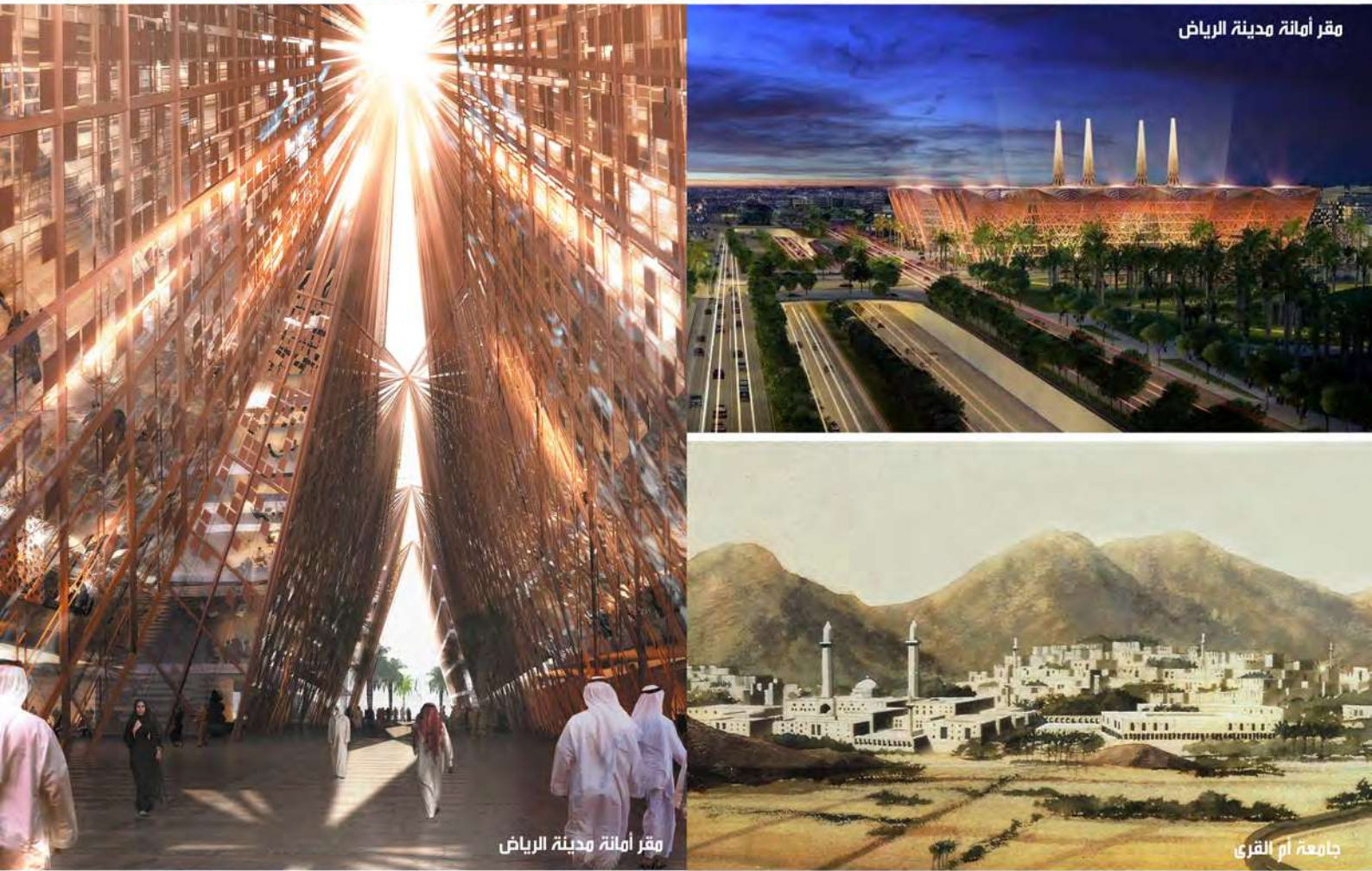


مدينة الملك عبدالله - البحرين

*تطوير قلعة سمعان - حلب	*توسعة مطار باكو - أذربيجان	*مشاريع طرق - بوركينافاسو	*مدينة الملك عبدالله الطيبية
.....
*الشبكات وخدمات المرافق:	*مزرعة حوض مالي - مالي	*طريق الأشرفية سن الفيل - بيروت
.....
الجامعة الأمريكية - القاهرة	*مشروع مياه لاماري - موريشيوس	*أوتستراد العرب - بيروت	*مستشفى الأميرة بسمة
.....
*مكتبة الجامعة - سرايفو	*وادي الطنطان - موريتانيا	*طريق فرده الحزم - اليمن
.....
*الربط الكهربائي لدول الخليج العربي	*دراسة جدوى لإعادة تأهيل	*طرق العبيد / بارة - السودان	*مستشفى غانا / ٢٢٠ / سرير
.....
*المنطقة الزراعية الرعية - نيجيريا	حقول النفط الحالية - ألبانيا		*أسواق الرياض المركزية - جيبوتي



المسابقات الدولية



مقر أمانة مدينة الرياض

مقر أمانة مدينة الرياض

جامعة أم القرى

*مقر مجلس التعاون الخليجي

*حي جبل عمر - مكة المكرمة

*جامعة أم القرى - مكة المكرمة

*مقر البنك الإسلامي - جدة

*مقر أمانة مدينة الرياض

*مركز العلوم و الفضاء:

*برج المراقبة البحرية - ضبا

*مبنى السفارة السعودية - القاهرة

*منتزه الرياض العام

*مركز الملك عبدالعزيز الثقافي العالمي

*التصميم العمراني لمجمع قصر الحكم

*مجمع المحاكم الشرعية - الرياض

المقر الرئيسي - الرياض



شارع الجامعة - عمارة البرميل
١٣٨٦ هـ - ١٩٦٧ م



موقع أول مكتب

المهندس طارق محمد علي الشواف

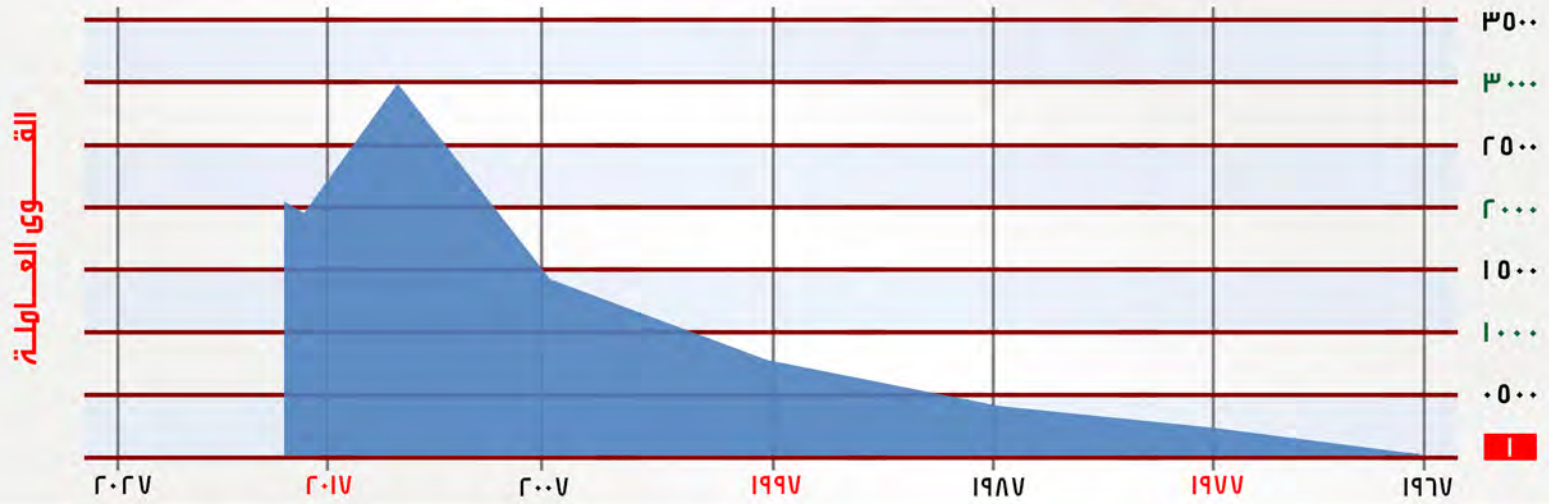


مكتب الخبر - المنطقة الشرقية



مكتب جدة - المنطقة الغربية

أرقام



القيمة العالمية



+ / ٣٠٠٠ / مشروع تم إنجازه - التكلفة الإنشائية للمشاريع + / ٤٠٠ / مليار دولار

التخطيط العمومي	الإسكان العام و المساكن الخاصة	الكهرباء و الطاقة	البنية التحتية
١٢٥.٠٠٠ / هكتار	٢٠٠٠ هكتار / ٣.٠٠٠.٠٠٠ نسمة	٣١.٠٠٠ / م.و	١٢٠.٠٠٠ / كم
المنشآت التعليمية / الجامعات	الطيران و الدفاع	الجسور	المرافق البحرية
٣٧ / جامعة و منشأة	٨٠٠٠ / هكتار	١٠٠٠ / جسر	٦ / مرافق
المستشفيات و الفنادق	المياه ، الصرف الصحي و محطات التحلية	السدود	المشاريع الدولية
١٥.٠٠٠ / سرير	٧٢.٠٠٠ / كم - ١٠ / م.م	٢٥ / سد	٢٠ / مشروع
المباني العامة - المساجد	الطرق و السكك الحديدية	تنسيق و تجميل الحدائق	المسابقات الدولية و المحلية
٥٠٠.٠٠٠ / م	٥٠.٠٠٠ / كم	٢٠.٠٠٠ / هكتار	١٣٠ / مسابقة



يناير ٢٠٢٠

مستمرون في خدمة الوطن

التخطيط العمراني الإسكان العام و المساكن الخاصة المنشآت التعليمية / الجامعات المنشآت التعليمية و مباني الرعاية الصحية المباني العامة - المساجد
 العمارة الداخلية المشاريح الدولية المسابقات الدولية المنشآت الصناعية
 الكهرباء و الطاقة - البنى التحتية المنشآت و المرافق الرياضية محاسبة التكاليف تنسيق و تجهيل الحدائق
 الطيران و الدفاع السدود ، الهياح ، الصرف الصحي و محطات التحلية الطرق و الجسور و السكك الحديدية



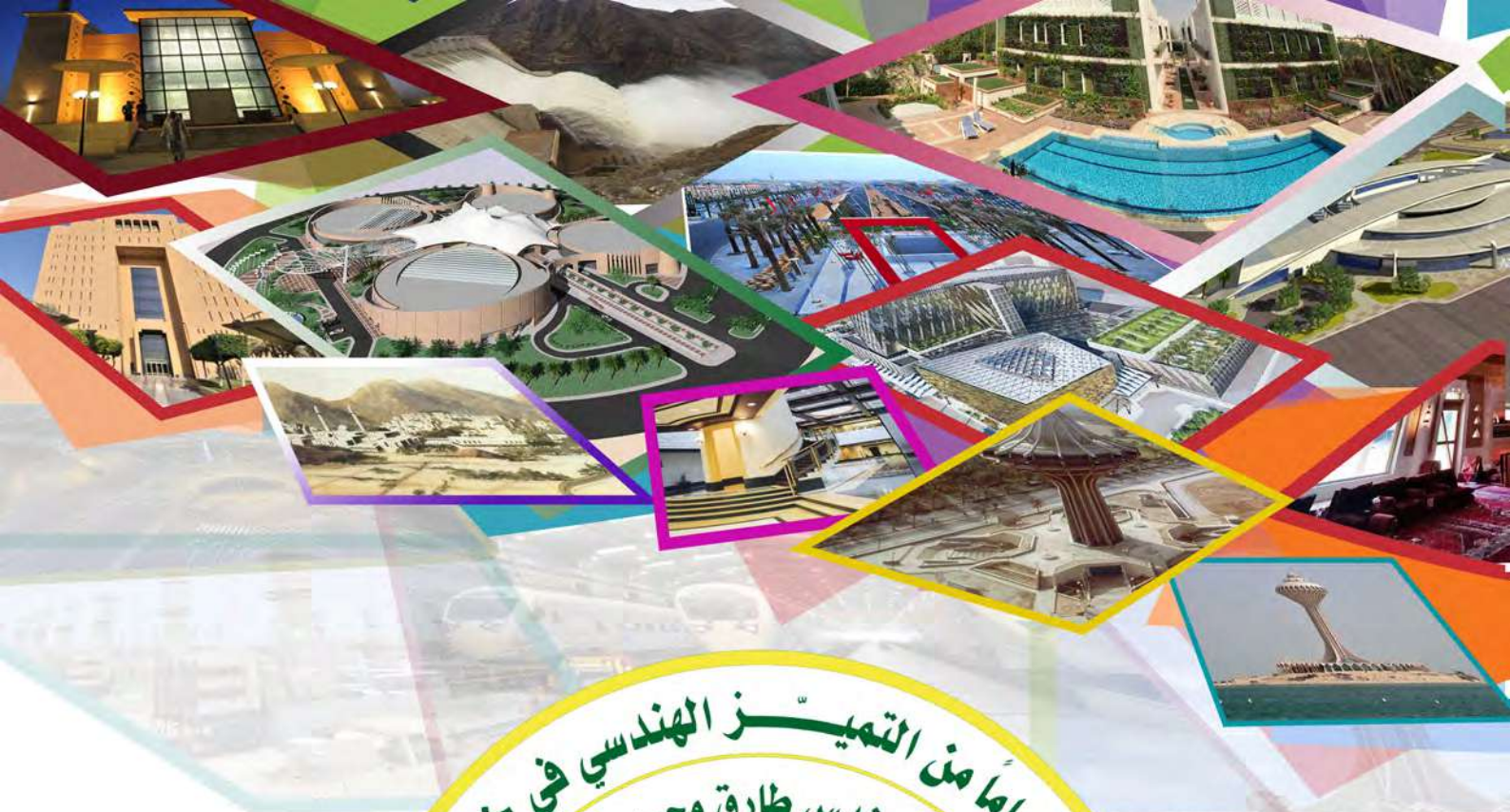
Phone	E-mail	P.O. Box	Code	Fax
Riyadh 011 4659975	SC@SAUDCONSULT.COM	2341	11451	011 4647540
Khobar 013 8450000	SCE@SAUDCONSULT.COM	1293	31431	013 8451818
Jeddah 012 6670500	SCW@SAUDCONSULT.COM	7352	23323	012 6653587



هاتف	البريد الإلكتروني	ص.ب	الرمز	فاكس
الرياض ٠١١ ٤٦٥٩٩٧٥	SC@SAUDCONSULT.COM	٢٣٤١	١١٤٥١	٠١١ ٤٦٤٧٥٤٠
الخير ٠١٣ ٨٤٥٠٠٠٠	SCE@SAUDCONSULT.COM	١٢٩٣	٣١٤٣١	٠١٣ ٨٤٥١٨١٨
جدة ٠١٢ ٦٦٧٠٥٠٠	SCW@SAUDCONSULT.COM	٧٣٥٢	٢٣٣٣٣	٠١٢ ٦٦٥٣٥٨٧

إدارة إعداد البروشور: م. أنس الشواف

التوجيه و الإشراف: د. م. طارق الشواف



خمسون عاماً من التميز الهندسي في خدمة الوطن
المؤسس: المهندس طارق محمد علي الشواف

50 50

سعود كونسولت
SAUDCONSULT

1967-2017
FOUNDER: ENG. TAREK M.A. ALSHAWAF

Fifty Years of Engineering Excellence Serving The Nation

يناير ٢٠٢٠ - JAN 2020

FIFTY YEARS



- * 1955 – 1965: Civil engineer in construction of projects in several regions of the kingdom.
- * 1958 (1377H): Honored to be nominated as a “Member of the technical committee” appointed by H.M. king Saud, God bless his soul, to study and prepare the plan to renovate the roof of the “ Holy Ka’bah ” .
- * 1965 – 1967: D.G. of projects and advisor to H.E. Mr. Hassan Meshari, God bless his soul, Minister of agriculture and water.
- * 1967 – to date: More than 50 years serving the nation in the field of consulting engineering.



A MESSAGE FROM THE CHAIRMAN

The Kingdom of Saudi Arabia has accomplished remarkable achievements in the past five decades. It has expanded its industrial base, developed a modern transportation network, created modern housing and built health and educational facilities for millions of its people.

Obviously, timing is everything. I returned from the United States with an engineering education at the precise moment in our country's history when technical knowledge was vital need. However, without the stability, resources and equality of opportunity made possible by the Kingdom's leaders, this great potential for growth and development would never have become reality.

As the oldest and largest engineering and architectural firm within the Kingdom, Saudconsult stands ready to focus its talents wherever the needs and the opportunities present themselves. We are also reaching out beyond our borders to share our skill and experience with neighboring countries.

For Young Saudi Arab engineers and architects, Saudconsult offers the opportunity to help build a meaningful career in a successful firm. In this way, we will continue to expand our core of technological expertise that will serve the Kingdom of Saudi Arabia well into the twenty first century.

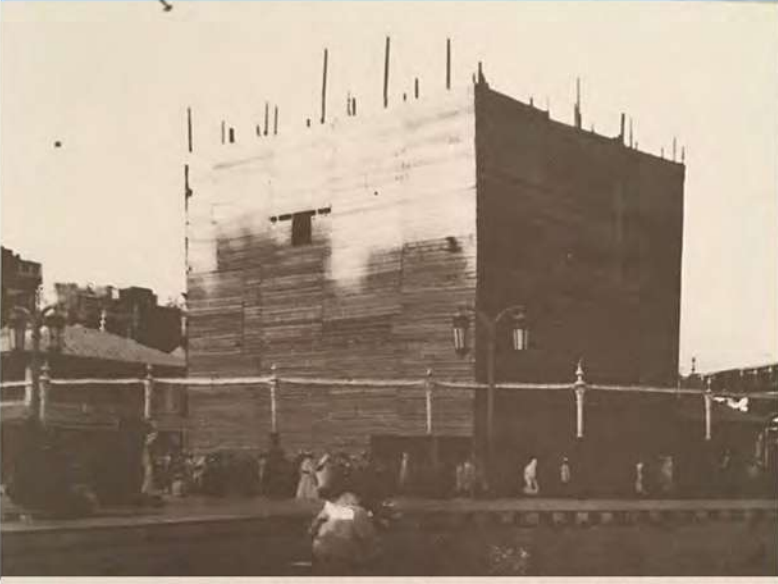
Engineer Dr. Tarek M.A. Shawaf

الملك سعود بن عبدالعزيز آل سعود

بموجب ولاة أساتيدنا



المجلد الرابع



(٢٧٤) في رجب عام ١٣٧٧ هـ (فبراير ١٩٥٨ م) أحيطت الكعبة المشرفة بساتر خشبي حتى تتم عمليات الترميم في الداخل دون إزعاج للطائفتين (مجموعة معراج مرزا))

اعمال الملك سعود بن عبدالعزيز في توسعة واعمار الحرمين الشريفين والكعبة المشرفة

حول الكعبة المشرفة^(١)، وقد أضفى هذا العمل على الطائفتين الشعور بالأمن والأمان والراحة النفسية والروحانية حتى يؤديوا عبادتهم على أحسن وجه. رحم الله الملك سعود والدة وولي عهده الأمير فيصل رحمة واسعة وأسكنهم فسيح جناته.

ثالثاً - عناية الملك سعود بالكعبة المشرفة:

لقد لقيت الكعبة المشرفة في عهد الملك سعود كل عناية ورعاية، فمن حيث ترميمها فإنه لحظ في بداية شهر المحرم لسنة ١٣٧٧ هـ وجود خلل في سقف الكعبة وتصدع في الجدران، نتيجة تآكل الأخشاب الحاملة للسقف؛ بفعل دودة الخشب وعوامل الزمان والأمطار والحرارة.

وكانت آخر عملية ترميم أجريت على الكعبة المشرفة تعود إلى ستمائة سنة خلت، ولذلك رفع آل الشيبني سدنة الكعبة المشرفة الأمر إلى الملك سعود بن عبدالعزيز آل سعود يرحمه الله، وما إن علم جلالتة بما أصاب الكعبة المشرفة من خلل في سقفها حتى أصدر أمره السامي الكريم إلى تكوين لجنة من المهندسين المعماريين والاستشاريين برئاسة الشيخ محمد بن لادن مدير الإنشاءات العمومية وصاحب مؤسسة بن لادن والمهندس طارق الشواف وطه القرملي، وذلك لمعاينة الموقع على الطبيعة، وعمل الدراسات اللازمة وطريقة العمل، والاستعداد لتجديد سقف الكعبة المشرفة، وترميم الجدران التي حول السقف من أسفلها إلى أعلاها. كما أمر جلالتة بتكوين لجنة أخرى للإشراف على هذا الاستعداد من العلماء والمسؤولين، وهم:

- الشيخ عبدالملك بن إبراهيم آل الشيخ.

(١) صالح بن عون الغامدي، الملك سعود بن عبدالعزيز، ص ٨٧.

- الشيخ عبدالله بن جابر.
- السيد علوي بن عباس المالكي.
- الشيخ محمد بن علي الحرکان.
- الشيخ محمد بن لادن (مدير الإنشاءات العمومية). وصاحب مؤسسة بن لادن.
- الشيخ محمد صالح القزاز.
- المعلم حسين عجاج.
- والمهندسان الفنيان: طارق الشواف، وطه القرملي.

وبعد الدراسة والمعاينة تبين للجنة أن للكعبة المشرفة سقفين من الخشب، يتخلل كل سقف جذوع كبيرة تآكل معظمها بمرور الزمن، وأنه يفصل بين السقفين فراغ ارتفاعه ١٣٥ سم، وأن الجدارين الشمالي والغربي من الكعبة المشرفة بهما عدة تصدعات وبروز؛ مما يعرض سقفي الكعبة المشرفة للسقوط على بعضهما، وقد رفعت اللجنة تقريراً علمياً وفتياً بما يجب عليه العمل في تجديد سقفي الكعبة، وترميم كل ما يقابلهم من الداخل والخارج في جدران الكعبة، بحيث تظهر الكعبة المشرفة بحالتها الطيبة وبنائها السليم، بما يليق بها من قدسية وتعظيم.

وما أن اطلع الملك سعود - رحمه الله - على التقرير حتى أصدر أمراً سامياً آخر في أواخر شهر المحرم عام ١٣٧٧ هـ بإصلاح سقفي الكعبة المطهرة وعمارتهما، وترميمهما، وإصلاحهما، وقد حدد الأمر الكريم سير العمل في النقاط الآتية:

- إزالة السقف الأعلى للكعبة المشرفة بتاتاً، ووضع سقف جديد بدلاً منه لتلف أخشابه.



LOCATION OF FIRST OFFICE / ENG. TAREK M. A. ALSHAWAF

UNIVERSITY STREET - AL BARMEEL BUILDING

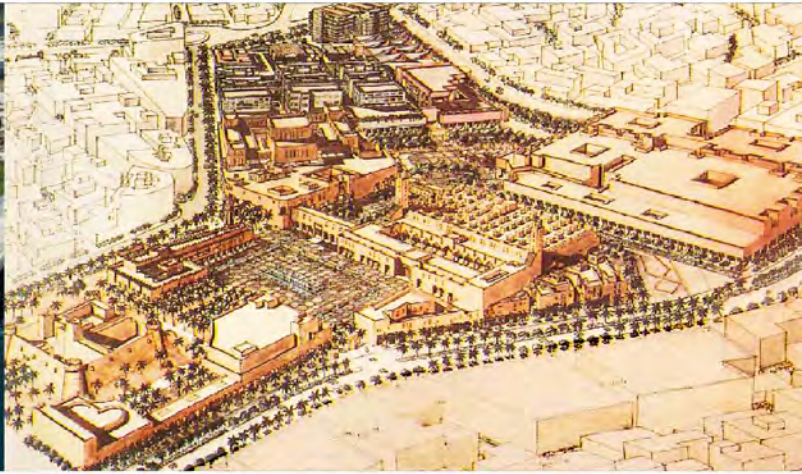
1386 - 1967



URBAN PLANNING



WATERFRONT - JEDDAH

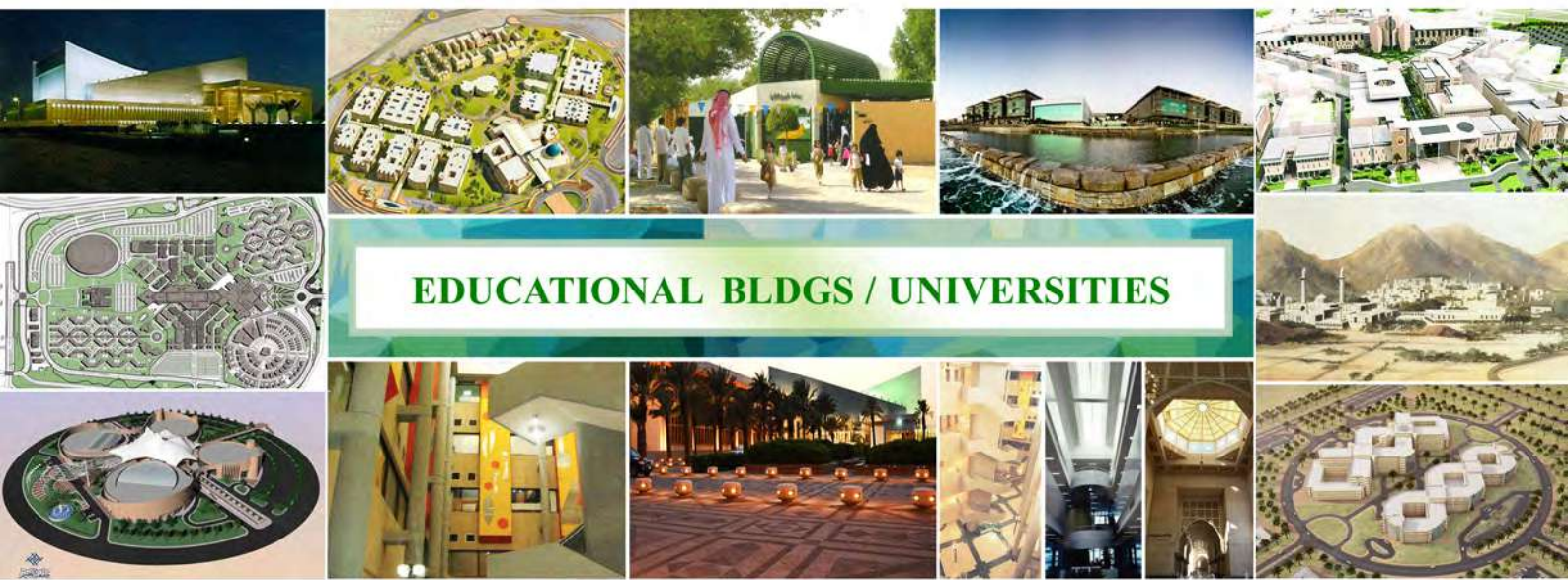


DAHIYAT AL-ASFAH - EASTERN REGION



BUSINESS PARK - RIYADH

<p>*RESIDENTIAL DISTRICTS PLANNING</p> <p>JUBAIL INDUSTRIAL CITY:</p> <p>AL - DEFFI (50,000 Inht.)</p> <p>MUTRAFIAH (50,000 Inht.)</p> <p>AL FANATEER (50,000 Inht.)</p> <p>JALMUDAH (50,000 Inht.)</p> <p>.....</p> <p>*PLANNING AND DEVELOPMENT OF RIYADH CENTRAL HOSPITAL</p>	<p>*MOH - EASTERN REGION :</p> <p>DAHIYAT AL - ASFAH (645,000 Inht.)</p> <p>AL - KHAFJI QUARTER (9,100 Inht.)</p> <p>AL-AHSA'A PROJECT (37,000 Inht.)</p> <p>.....</p> <p>*PLANNING & LANDSCAPING WATERFRONTS: JEDDAH-YANBU</p>	<p>*PLANNING & LANDSCAPING - Univs. :</p> <p>KING ABDULAZIZ UNIVERSITY - JEDDAH</p> <p>KING FAISAL UNIVERSITY - DAMMAM</p> <p>.....</p> <p>*DEVELOPMENT OF BORDER CENTERS:</p> <p>AL-ROQAI - MODERN - SALWA - TAWAL</p> <p>.....</p> <p>*PLANNING AND DEVELOPMENT OF BORDER'S CITY - AL ROQAI</p>	<p>*PLANNING OF DAHIYAT AJMAKAN:</p> <p>.....</p> <p>*PLANNING AND LANDSCAPING OF KASR AL-HOKM DISTRICT -RIYADH</p> <p>.....</p> <p>*PLANNING & DEVELOPMENT OF KING ABDULLAH ROAD _RIYADH</p>
---	---	--	--



EDUCATIONAL BLDGS / UNIVERSITIES



FACULTY OF SCIENCE - KAU



KING ABUL-AZIZ UNIVERSITY - JEDDAH



AL QASSIM UNIVERSITY - AL QASSIM



KING ABUL-AZIZ UNIVERSITY - JEDDAH

KING ABDUL-AZIZ UNIVERSITY - JEDDAH	PRINCE SATTAM UNIVERSITY - AL KHARJ	AL QASSIM UNIVERSITY - AL QASSIM	KING ABDULLAH UNIVERSITY
UMM AL QURA UNIVERSITY - MAKKAH	NORTHERN BORDER UNIVERSITY - ARAR	JUBAIL UNIVERSITY COLLEGE - AL JUBAIL	SCIENCE AND TECHNOLOGY - THULE
AL MEDINA UNIVERSITY - MEDINA	TABUK UNIVERSITY ENDOWMENT - TABUK	TECHNICAL COLLEGE - RIYADH	AMERICAN UNIVERSITY - CAIRO
KING KHALID UNIVERSITY - ABHA	HAIL UNIVERSITY - HAIL	UNIVERSITY YANBU COLLEGE - YANBU	KING ABDULLAH MEDICAL CITY
KING FAISAL UNIVERSITY - DAMMAM	ALBAHA UNIVERSITY - ALBAHA	KSU FOR GIRLS - RIYADH	GULF UNIVERSITY - MANAMA



HOSPITALS & HEALTHCARE BLDGS



KING ABDULLAH MEDICAL CITY - BAHRAIN



RIYADH CENTRAL HOSPITAL - MEDICAL TOWER



GENERAL HOSPITAL - KING FAISAL AIR ACADEMY



PRINCE SULTAN HUMANITARIAN CITY

***FIVE PROTOTYPE HOSPITALS:**

/ 50 - 100 - 200 - 300 - 500 / BEDS

MINISTRY OF HEALTH - RIYADH

***RIYADH CENTRAL HOSPITAL:**

MEDICAL TOWER / 400 / BEDS - RIYADH

***EXTENSION OF DALLAH**

HOSPITAL - RIYADH

***PUBLIC HOSPITALS:**

KHAMIS MUSHAIT / 150 / BEDS

HAIL / 300 / BEDS

JIZAN / 200 / BEDS

NAJRAN / 150 / BEDS

***PRINCE SULTAN HUMANITARIAN CITY:**

REHABILITATION HOSPITAL / 300 / BEDS

***MEDICAL TEACHING HOSPS.:**

AL MAJMA' A / 400 / BEDS

AL RAJHI - QASSIM / 300 / BEDS

NORTHERN BORDER / 400 / BEDS

BAHA / 400 / BEDS

TAIF / 400 / BEDS

QASSIM / 850 / BEDS

***AL AMAL HOSPITAL / 130 / BEDS**

.....

***REHABILITATION & CARE CENTERS:**

FOR FEMALES AND MALES

RIYADH / TAIF / DAMMAM / ABHA

***INT. MEDICAL CENTER - JEDDAH**

***DISABLED CHILDREN CENTERS:**

RIYADH - MAKKAH - MEDINAH

***SECURITY FORCES HOSPITAL:**

.....

/ 300 / BEDS - DAMMAM / MAKKAH

***KING ABDULLAH MEDICAL CITY:**

.....

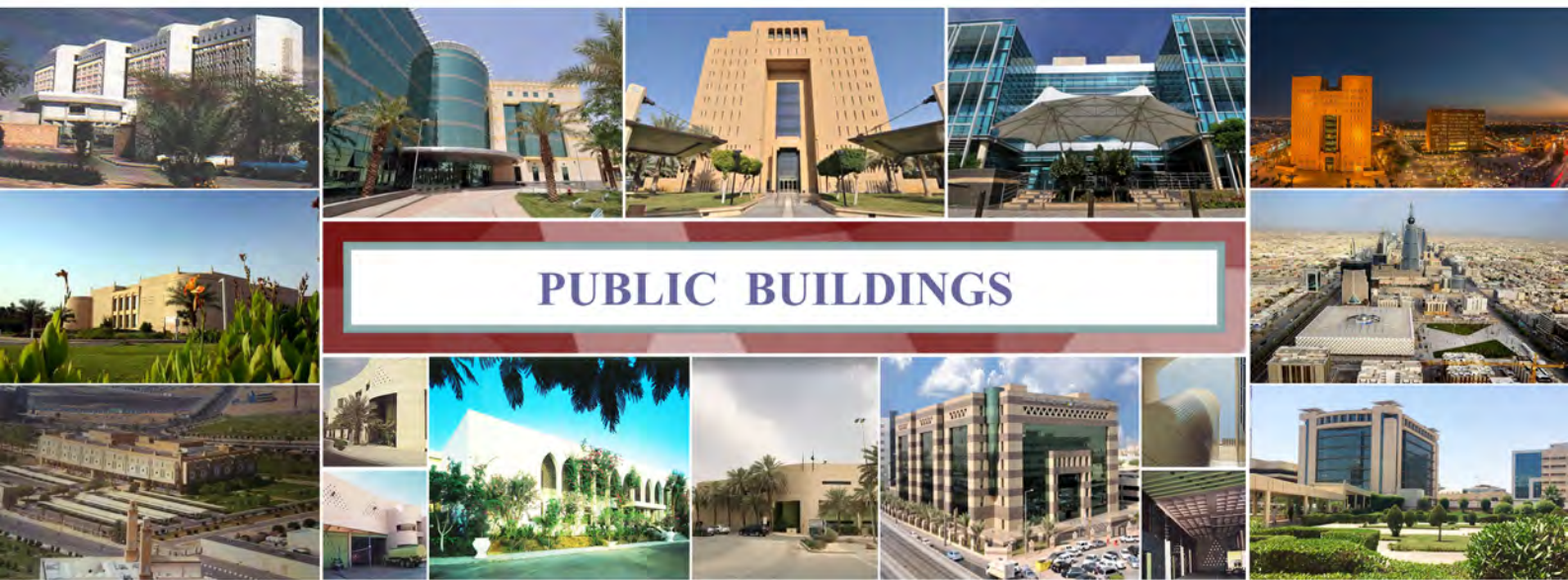
/ 500 / BEDS - BAHRAIN

***PRINCESS BASMA HOSPITAL:**

.....

/ 500 / BEDS - Irbid - JORDAN

***GHANA HOSPITAL / 220 / BEDS**



PUBLIC BUILDINGS



QASSIM IMARA



SUPREME COURT - RIYADH

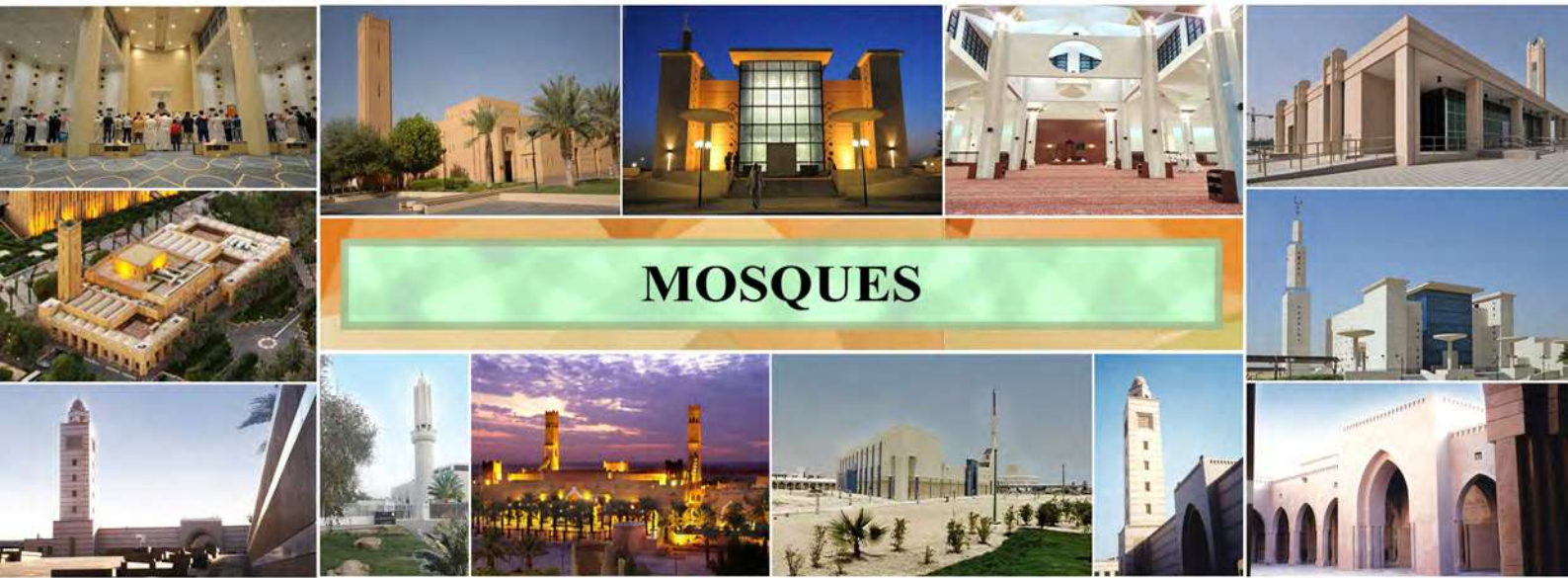


CIVIL DEFENSE CENTER - RIYADH



KING FAHD NATIONAL LIBRARY

- *SUPREME COURT - RIYADH
- *HQ - MINISTRY OF COMMERCE
- *KING FAHD NATIONAL LIBRARY
- *KING SALMAN SCIENCE OASIS- RIYADH
- *IMARAS OF REGIONS: QASSIM - TABUK
- *MINISTRY OF INTERIOR: GENERAL ADMINISTRATION
- *CRIMINAL COURT - RIYADH
- *SAUDCONSULT CO. OFFICES: RIYADH - AL KHOBAR
- *GOTEVOT BUILDING - RIYADH: HEADQUARTERS OF CORPORATION
- *CIVIL DEFENSE CENTER - RIYADH
- *BANQUET & CELEBRATION HALLS: MARRIOTT HOTEL - RIYADH
- *MINISTRY OF PLANNING - JEDDAH
- *SAUDI COMMISSION FOR TOURISM & NATIONAL HERITAGE: HQ - DIPLOMATIC QUARTER
- *FIRE STATION: DIPLOMATIC QUARTER - RIYADH
- *EMBASSIES BUILDINGS - RIYADH: SYRIAN - ETHIOPIAN
- RIYADH COLLEGE OF TECHNOLOGY



MOSQUES



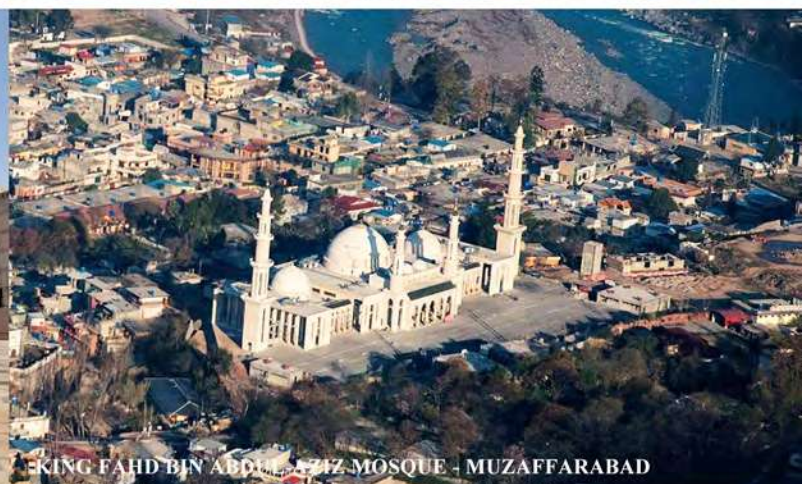
SHEIKH MAHMOUD BIN ABDULLAH TAIBA / AL-RAED QUARTER - RIYADH



KING ABDUL-AZIZ MOSQUE - MANSEHRA



STUDENT MOSQUE - KING ABDULAZIZ UNIVERSITY



KING FAHD BIN ABDUL-AZIZ MOSQUE - MUZAFFARABAD



*SHEIKH ABDULLAH TAIBA MOSQUE: AL-RAED QUARTER - RIYADH
 *STUDENTS MOSQUE - DAMMAM: KING FAISAL UNIVERSITY

 ANAS BIN MALIK MOSQUE - JUBAIL *PRINCE ABDULILAH MOSQUE:
 BURAYDAH - QASSIM EMARA
 IMAM BIN MUHAMMAD SAUD MOSQUE
 *STUDENT MOSQUE - JEDDAH:
 SUPREME COURT MOSQUE-RIYADH KING ABDULAZIZ UNIVERSITY





HOUSING & PRIVATE RESIDENCES



RESIDENTIAL APARTMENT - QASSIM UNIVERSITY



DAHIYAT AL ASFAR - HOUSING MINISTRY



DAHIYAT AL ASFAR - HOUSING MINISTRY



PRIVATE RESIDENCES - JEDDAH

*DEVELOPMENT OF KHAFJI CITY:	*HOUSING MINISTRY PROJECTS:	*ELECTRICITY MINISTRY HOUSING:	*NG HOUSING - KHASHM AL-AAN
RESIDENTIAL BUILDINGS	DAHIYAT AL ASFAR HAIL - AL JOUF		
FAMILIES & SINGLES HOUSING	KHAFJI - AL AHSA'A NAJRAN - TABARJAL	*PRIVATE PALACES:	
GUEST HOUSE - COUNTRY HOUSES	RIYADH - JEDDAH - QASSIM	
.....	*SWCC RESIDENTIAL COMPOUND - JEDDA	*PRIVATE RESIDENCES - JEDDAH	
	*DEVELOPMENT OF AL WASL	
*ROQAI BORDER CITY	*HOUSING COMPOUND MOFA HOUSING MODEL	*VIP VILLA - JUBAIL	



AVIATION & DEFENSE



FLIGHT SIMULATION CENTERS - JEDDAH



TERMINAL 5 - KKIA - RIYADH



KING FAISAL AIR ACADEMY - MAJMA'A

- *TERMINAL 5 - KKIA - RIYADH
- *JUBAIL AIRPORT - INDUSTRIAL CITY
- *FLIGHT SIMULATION CENTERS - JEDDAH
- *LOGISTICS SUPPORT HQ - DHAHRAN
- *KING FAISAL AIR ACADEMY - MAJMA'A
- *PROGRAM OF SHAMS AL SALAM 9:
- *SANG SCHOOL - KHASHM AL-AAN
- *HELICOPTER BASES:
- *KHAMIS MUSHAIT - TAIF
- *MINISTRY OF INTERIOR
- *DEVT. OF GURAIYAT AIRPORT
- *DHAHRAN - AL KHARJ
- *SANG OFFS. HOUSING - KHASHM AL-AAN
- *FIRE STATION - DIPLOMATIC QUARTER
- *PRINCE SULTAN AVIATION ACADEMY
- *DEVELOPMENT OF NAJRAN AIRPORT
- *PROTOCOL WEAPON FACILITIES - TAIF
- *CIVIL DEFENSE HQ - RIYADH



DAMS, WATER, SEWERAGE AND DESALINATION PLANTS

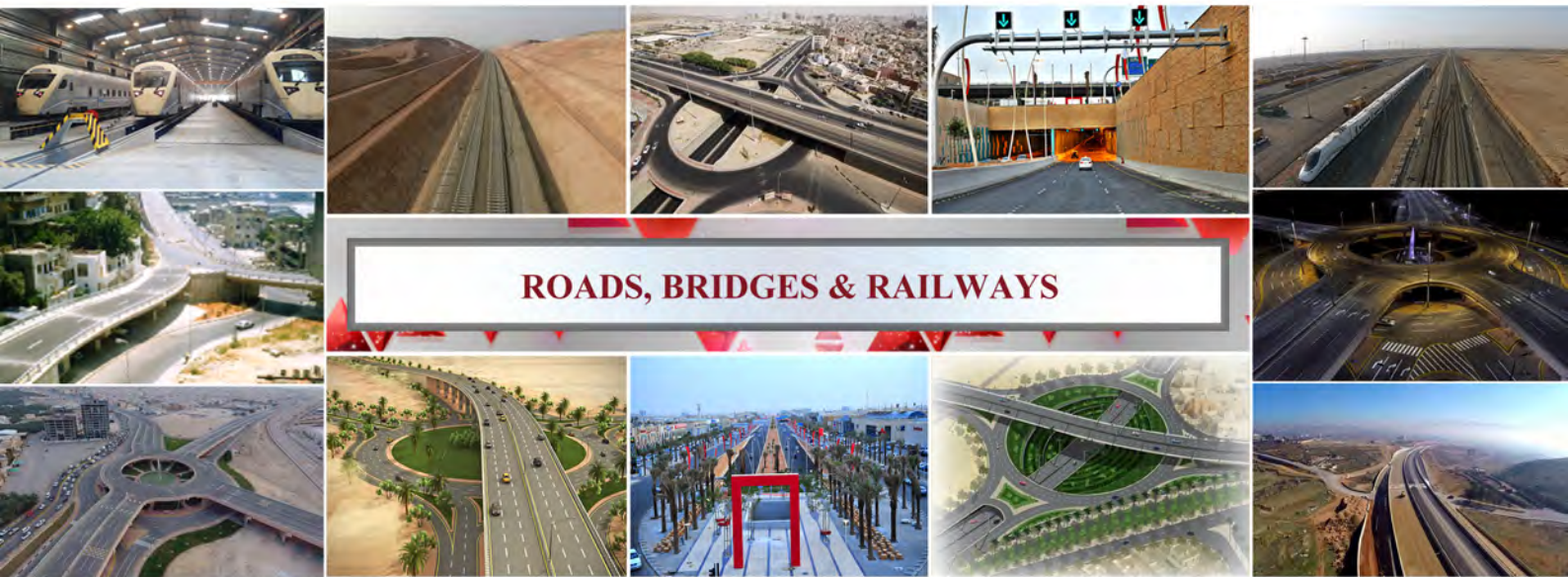


AL-KHARJ WATER TOWER - 115 M



DAMMAM AL-MALAM TOWER - 125 M

*DAMS.....	*SEWAGE TREATMENT PLANTS:	*DESALINATION PLANTS:	*WATER & SANITARY NETWORKS:
ASEER REGION.....11 DAM	DAMMAM - 468000 M3 / DAY	KHAFJI - 5 MILLION.G / DAILY	50 VILLAGES & CITIES IN KSA:
D H A M A D.....55.5 MCUM.	KHOBAR - 256,000 M3 / DAY	D U B A - 1 MILLION.G / DAILY	RIYADH - JEDDAH - MAKKAH
BISH WADI.....193.75 MCUM.	H O F U F - 200000 M3 / DAY	TANAJIB - 3.6 MILLION.G / DAILY	MINA - MUZDALIFAH - ARAFAT
RABIGH WADI..... 220.35 MCUM.	MAKKAH - 112500 M3 / DAY	QUNFUDAH - 7740 M3 / DAY	MADINAH - YANBU - J U B A I L
HALI WADI.....249.86 MCUM.	T A I F - 67000 M3 / DAY	QASSIM REFINERY - 24000 M3 / DAY	BRIDAH - ANIZAH - TAIF - TABUK
.....	JEDDAH - 60000 M3 / DAY	J E D D A H - 5800 M3 / DAY	J A Z A N - KHAMIS MUSHAIT
*WATER TOWERS.....	Y A N B U - 27000 M3 / DAY		SHARURAH - HAFR AL BATEN
DAMMAM AL-MALAM TOWER -125 M / 6000 / M3	J A Z A N - 20000 M3 / DAY		
AL-KHARJ WATER TOWER -115 M / 8500 / M3			



ROADS, BRIDGES & RAILWAYS

KING ABDULLAH ROAD - RIYADH



KING FAHD INTERSECTION - QASSIM



KING ABDULLAH INTERSECTION - JEDDAH



*HIGHWAYS OUTSIDE CITIES:	*HIGHWAYS WITHIN CITIES:	*INTERSECTIONS OUTSIDE CITIES:	*ACHRAFIEH SIN ELFILL ROAD - BEIRUT.
QASSIM – HAIL - JOUF / 590 / KM	EASTERN REGION..... 600 KM	QASSIM - HAIL - JOUF 20 Intr.
BATHA - HARADH - KHARAKHIR / 1000 / KM	RIYADH..... 570 KM	QASSIM - MAKKAH 25 Intr.	*RAILWAYS (STUDIES - Tech. SUPPORT):
KHARJ - HARADH - HOFUF / 370 / KM	MAKKAH..... 700 KM	RIYADH - JEDDAH / 958 / KM
QASSIM - M A K K A H / 700 / KM	AL-KHARJ AREA..... 1500 KM	*INTERSECTIONS WITHIN CITIES:	DAMMAM - JUBAIL / 124 / KM
HAQL - RAS AL SHEIKH HUMAYD / 273 / KM	DAMMAM - RING Rd..... 17 KM	EASTERN REGION 13 Intr.	MAKKAH - MEDINA / 450 / KM
.....	HOFUF - RING ROAD..... 6 KM	JEDDAH - KA INTERSECTION
*THE ROYAL COURT ROUNDABOUT	*TUNNELS WITHIN CITIES:	PALESTINE ROAD / PRINCE MITEB ROAD
EASTERN REGION.....	PRINCE TURKI I ROAD TUNNEL - RIYADH	AL AHSA - KF ROAD / DIWAN ROAD	*TRAIN REPAIR WORKSHOP- RIYADH.



POWER & ENERGY

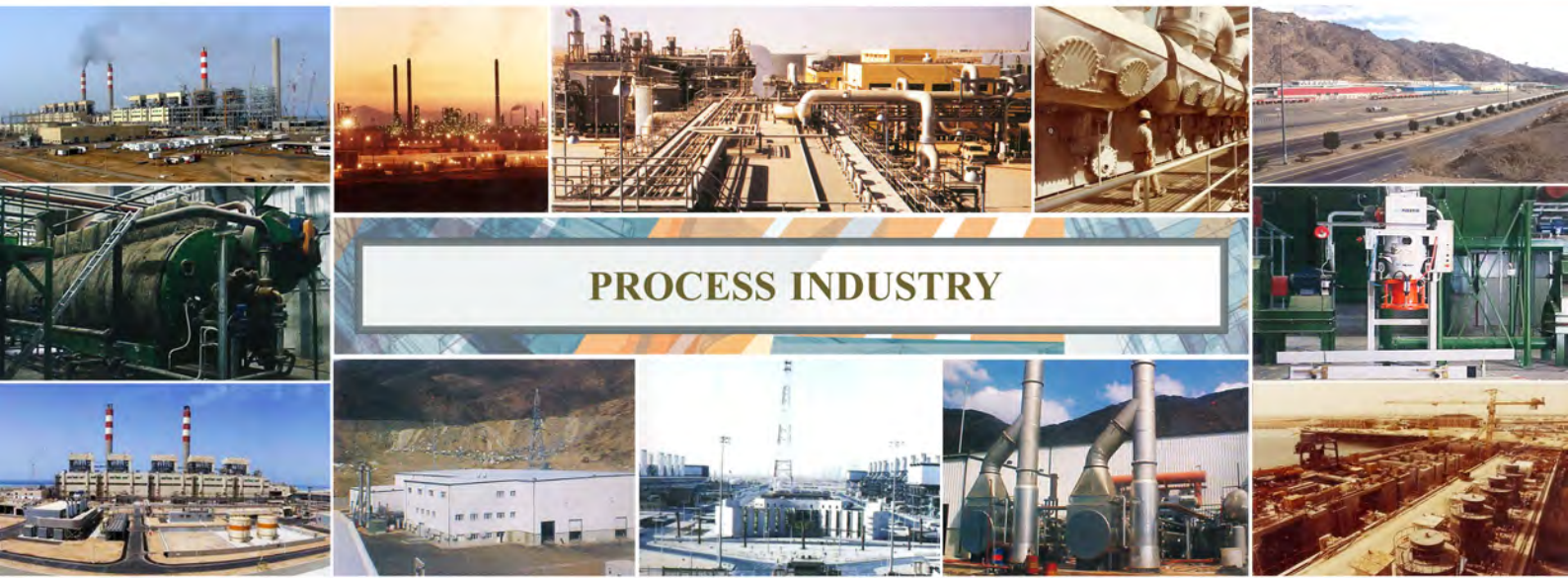


POWER STATION - RABIGH



POWER STATION (10) - RIYADH

*POWER STATIONS:	TABUK (NO. 7).....120 MW	S H O A I B A.....1750 MW	*TRANSFORMERS NO. / 10000 /:
	RABIGH..... 3125 MW	TABUK (NO. 10)..... 180 MW	/ 500-1000-1500-2000-2500 / KVA
	WADI AL-DAWASIR.....365 MW	JEDDAH (NO. 3).....480 MW
	RIYADH (NO. 8)..... 560 MW	M A K K A H..... 200 MW	*UNDERGROUND CABLE NETWORK
	RIYADH (NO. 9)..... 3280 MW	M E D I N A H..... 200 MW	(13.8 - 34.5 KV) - / 100,000 / K
	RIYADH (NO. 10)..... 2000 MW	Q A S S I M.....1128 MW
	RIYADH (NO. 12)..... 1992 MW	A L Q A R A H.....4090 MW	*TRANSMISSION LINES/2424/K
	T A B U K..... 300 MW	F A R A S.....560 MW
			LOW VOLTAGE / 200000 / KM
			*SUBSTATIONS (13.8 KV):
			JUBAIL - YANBU - SHAMS AL-RIYAD
			KING ABDULLAH ECONOMIC CITY



PROCESS INDUSTRY



SLAUGHTER HOUSE MINA - MAKKAH



FIVE GAS PIPELINES - EASTERN REGION

- *SLAUGHTER HOUSE MINA – MAKKAH
- *FIVE GAS PIPELINES – EASTERN REGION
- *REPLACE CRITICAL SUBSTATIONS
- *STEAM POWER PLANT - R A B I G H
-
- RIYADH REFINERY.....
-
- *AL-KHAFJI DESALINATION PLANT
- *UPGRADE INDUSTRIAL WASTEWATER
-
- *QASSIM REFINERY WATER TREATMENT
-
- SYSTEMS / NAOO – EASTERN REGION
- *NEW METERING GAS STATION – RIYADH
-
- *REHABILITATION OIL FIELDS – ALBANIA
-
- *EAST/WEST TO RABIGH CRUDE PIPELINE
-
- *REPLACE ELECTRICAL DISTRIBUTION
-
- *NEW LEVEL MEASUREMENT SYSTEM
- *EQUIPMENT - A B Q A I Q PLANTS
-
- *FUEL STORAGE TANK FARM – MALI
-
- *KHURSANIYAH GAS PLANT - JUBAIL
- FOR FIVE ASPHALT TANKS – ARAMCO



INFRASTRUCTURE



DESALINATION PLANT - DUBA



WATER TREATMENT PLANT - KHOBAR



WATER TREATMENT PLANT - YANBU



WATER TREATMENT PLANT - RIYADH

- | | | | |
|--|---|--|--|
| <p>*RESIDENTIAL DISTRICT PLANNING - JUBAIL:
 DEFFI - MUTRAFIAH - FANATEER - JALMUDAH
 </p> | <p>*MEDICAL TEACHING & PUBLIC HOSPITALS:
 DAMMAM - MAKKAH - KHAMIS MUSHAIT
 JAZAN - NAJRAN - TAIF - HAIL
 </p> | <p>*WATER AND SANITARY NETWORKS:
 RIYADH - MAKKAH - JEDDAH - YANBU
 MADINAH - JUBAIL - TABUK - ANIZAH
 TAIF - JAZAN - HAFR AL-BATIN - BRIDAH
 MINA - MUZDALIFAH - ARAFAT
 ANNIZAH - KHAMIS MUSHAIT - SHARURAH</p> | <p>*DESALINATION & WATER TREATMENT PLANTS:
 KHAFJI - DUBA - ALTNAJEEB
 QUNFUZAH - QASSIM - JEDDAH
 DAMMAM - KHOBAR - HOFUF
 TAIF - JEDDAH - MAKKAH
 </p> |
| <p>*MINISTRY OF HOUSING - EASTERN REGION:
 AL KHAFJI - AL-AHSA'A - DAHIYAT AL ASFAR
 </p> | <p>*UNIVERSITIES INFRASTRUCTURE:
 RIYADH - MADINAH - JEDDAH - ARAR
 DAMMAM - MAKKAH - QASSIM - JUBAIL
 AL KHARJ - AL ABHA - HAIL - YANBU</p> | <p>*ELECTRIC NETWORKS IN SEVERAL AREAS:
 RIYADH - MAKKAH - JEDDAH
 JUBAIL - MADINAH - YANBU</p> | |



OIL & GAS



YANBU GAS PLANT EXPANSION



ENGINEERING SERVICES - JEDDAH REFINERY



ENGINEERING SERVICES - RAS TANURA REFINERY



ENGINEERING SERVICES - RAS TANURA REFINERY

*HAWIYAH NGL RECOVERY PLANT

*FIVE GAS PIPELINE – EASTERN REGION

*ENGINEERING SERVICES – RT REFINERY

*EAST /WEST TO RABIGH CRUDE PIPELINE

*NEW LEVEL MEASUREMENT SYSTEM FOR FIVE ASPHALT TANKS – ARAMCO

*NEW METERING GAS STATION – RIYADH

*JUAYMAH GAS PLANT – SHEDGUM

*REPLACE CRITICAL SUBSTATIONS RIYADH REFINERY.....

*REHABILITATION OIL FIELDS – ALBANIA

*KHURSANIYAH GAS PLANT – JUBAIL

*Y A N B U GAS PLANT EXPANSION

*FUEL STORAGE TANK FARM – MALI





SPORTS FACILITIES BLDGS



QASSIM UNIVERSITY STADIUM



QASSIM UNIVERSITY STADIUM



SPORTS HALLS - QASSIM UNIV.



KAU STADIUM



- *K A U UNIVERSITY STADIUM
-
- *QASSIM UNIVERSITY STADIUM
-
- *QASSIM Univ. - SPORTS HALLS
-
- *SPORTS CLUB - AL MAJMA'A
- KING FAISAL AIR ACADEMY

- *PRINCE ABDULLAH AL FAISAL STADIUM - JEDDAH
-
- *HOUSING OF SEC - SPORTS HALL
-
- *PRINCE SATTAM UNIVERSITY AL KHARJ - SPORTS HALLS
-
- *TAIF UNIVERSITY - SPORTS CITY





HERITAGE SIMULATION



- *KASR AL-HOKM DISTRICT - RIYADH
- *N A J R A N H O T E L
-
- *SUPREME COURT - RIYADH
- *DIRAH SOUQ - RIYADH
-
- *M U D H O U S E - RIYADH
- *MINISTRY OF PLANNING- JEDDAH
-
- *IMARA COMPLEX - QASSIM
- *FIRE S T A T I O N - DQ
-
- *IMARA COMPLEX - T A B U K
- *PRIVATE PAVILION - RIYADH





LANDSCAPING



PRIVATE RESIDENCE



JEDDAH CORNICHE

- | | | | |
|--|---|--|---|
| <p>*LANDSCAPING OF HOUSING PROJECTS:
 KHAFJI - AL AHSA - DAHIYAT ALASFAR
 </p> | <p>*LANDSCAPING OF INDUSTRIAL JUBAIL:
 DEFFI - MUTRAFIAH - FANATEER - JALMUDAH
 </p> | <p>*KING FAISAL AIR ACADEMIC - MAJMA'A
 </p> | <p>*UNIVERSITY CAMPUS LANDSCAPING:
 KING ABDULAZIZ UNIVERSITY - JEDDAH
 KING SAUD UNIVERSITY FOR GIRLS - RIYADH
 </p> |
| <p>*LANDSCAPING OF KING ABDULLAH:
 FINANCIAL DISTRICT - RIYADH
 </p> | <p>*DEVELOPMENT JEDDAH CORNICHE -YANBU
 </p> | <p>*LANDSCAPING OF K A S R AL-HOKM
 </p> | <p>*LANDSCAPING OF DISABLED CHILDREN
 REHABILITATION CENTER - RIYADH
 </p> |
| <p>*LANDSCAPING OF IMARA - TABUK
 </p> | <p>*LANDSCAPING OF HEADQUARTER:
 SUADI COMMISSION FOR TOURISM
 AND NATIONAL HERITAGE - DQ
 </p> | <p>*LANDSCAPING OF PRIVATE PROJECTS:
 RIYADH - JEDDAH - QASSIM
 </p> | <p>*LANDSCAPING OF EMBASSY BUILDINGS:
 S Y R I A - E T H I O P I A</p> |
| <p>*LANDSCAPING OF IMARA - QASSIM</p> | <p>*LANDSCAPING OF ROADS INTERSECTIONS:
 JUBAIL INDUSTRIAL CITY</p> | <p>*WATER TOWER GARDEN-ALKHARJ-DAMMAM</p> | |



INTERIOR ARCHITECTURE



GOTEVOT BUILDING - RIYADH



SC OFFICE - RIYADH



MUD HOUSE - RIYADH

***UNIVERSITIES AND COLLEGES:**

RIYADH - JEDDAH - MAKKAH - DAMMAM

 RIYADH COLLEGE OF TECHNOLOGY

***SUPREME COURT - RIYADH**

***IMARA OF REGIONS:**
 QASSIM - TABUK

***MUD HOUSE - RIYADH**

***GOTEVOT BUILDING - RIYADH:**

HEADQUARTERS OF CORPORATION
 RIYADH COLLEGE OF TECHNOLOGY

***KING FAHD NATIONAL LIBRARY**

***SAUDI COMMISSION FOR
 TOURISM&NATIONA HERITAGE:**
 HQ - DIPLOMATIC QUARTER

***FIRE STATION - DQ**

***MINISTRY OF INTERIOR :**

PUBLIC ADMINISTRATION BUILDING
 CIVIL DEFENSE CENTER - RIYADH

PALACES AND PRIVATE HOUSING:
 RIYADH - JEDDAH - QASSIM - TABUK

***BANQUET AND CELEBRATION HALLS:**
 MARRIOTT HOTEL - RIYADH

***DISABLED CHILDREN CENTERS:**

RIYADH - MAKKAH - MEDINA

***MEDICAL TEACHING & PUBLIC HOSPS. :**

NAJRAN - JAZAN - TAIF - HAIL
 QASSIM - AL BAHA - DAMMAM
 MAKKAH - KHAMIS MUSHAIT-ARAR

KING FAISAL AIR ACADEMY- MAJMAA



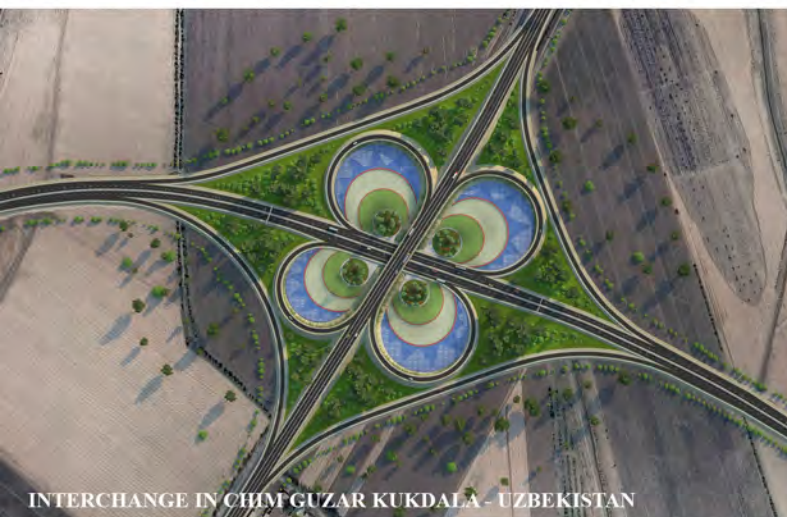
INTERNATIONAL PROJECTS



ARAB HIGHWAY - BEIRUT



GHANA HOSPITAL



INTERCHANGE IN CHIM GUZAR KUKDALA - UZBEKISTAN

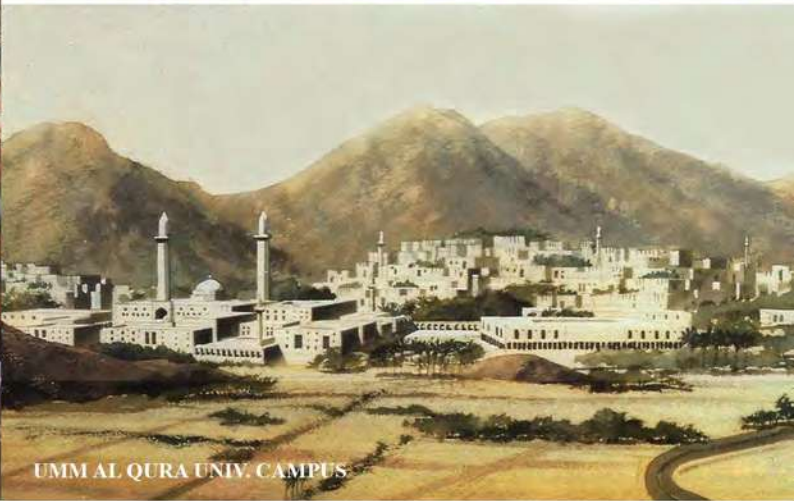


KING ABDULLAH MEDICAL CITY

- | | | |
|--|--|--|
| <p>*KING ABDULLAH MEDICAL CITY:
/ 500 / B E D - B A H R A I N</p> <p>*PRINCESS BASMA HOSPITAL:
/ 500 / B E D - I R B I D - J O R D A N</p> <p>*G H A N A H O S P I T A L / 220 / B E D</p> <p>*ARRIYADH CENTRAL MARKET- DJIBOUTI</p> | <p>*ROAD PROJECTS - BURKINA FASO</p> <p>*ACHRAFIEH SIN ELFIL CORNICE - BEIRUT</p> <p>*ARAB HIGHWAY - BEIRUT</p> <p>*FERDAH AL-HAZM ROAD - YEMEN</p> <p>*AL ABEED/BARA ROADS - SUDAN</p> | <p>*BAKU AIRPORT EXTENSION -AZERBAIJAN</p> <p>*M A L I B A S I N F A R M - M A L I</p> <p>*LAMARI WATER PROJECT-MAURITIUS</p> <p>*WADI TINTAN - MAURITANIA</p> <p>*FEASIBILITY STUDY FOR REHABILITATION CURRENT OILFIELDS - ALBANIA</p> <p>*SAMAAN CITADEL DEVELOPMENT - ALEPPO</p> <p>*NETWORKING & UTILITY SERVICES: AMERICAN UNIVERSITY - CAIRO</p> <p>*UNIVERSITY LIBRARY - SARAJEVO</p> <p>*ELECTRICAL CONNECTION OF GULF STATES</p> <p>*PASTORAL AGRICULTURAL AREA - NIGERIA</p> |
|--|--|--|



INTERNATIONAL COMPETITIONS



- *UMM AL-QURA UNIVERSITY CAMPUS - MAKKAH
- *J A B A L O M A R Q U A R T E R - M A K K A H
- *H Q O F G U L F C O O P E R A T I O N C O U N C I L
- *ARRIYADH SCIENCE COMPLEX: R I Y A D H P U B L I C P A R K
- *H Q O F R I Y A D H M U N I C I P A L I T Y
- *I S L A M I C B A N K H Q - J E D D A H
- *SAUDI EMBASSY BUILDING - C A I R O
- *M A R I N E O B S E R V A T I O N T O W E R - D U A H
- *K I N G F A H D N A T I O N A L L I B R A R Y - R I Y A D H
- *U R B A N D E S I G N , L A N D S C A P I N G O F
- *C O U R T S C O M P L E X - R I Y A D H
- *K A S R A L - H O K M D I S T R I C T
- *K I N G A B D U L A Z I Z I N T ' L C U L T U R A L C E N T E R

HEADQUARTER - RIYADH



**LOCATION OF FIRST OFFICE
ENG. DR. TAREK M. A. ALSHAWAF**



**UNIV. STREET - AL BARMEEL BUILDING
1386 - 1967**

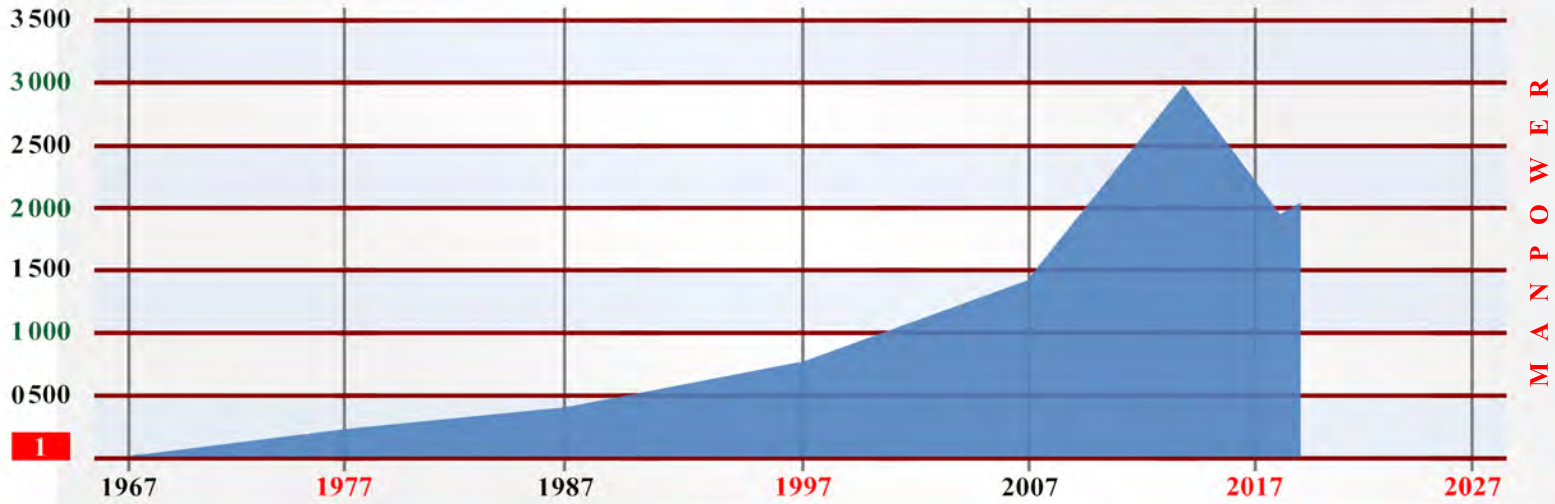


KHOBAR OFFICE - EASTERN REGION



JEDDAH OFFICE - WEASTERN REGION

NUMBERS



M A N P O W E R



+ 3,000 PROJECTS COMPLETED - CONSTRUCTION VALUE: + 400 BILLION US\$

..... URBAN PLANNING.....	HOUSING & PRIVATE RESIDENCES POWER & ENERGY..... INFRASTRUCTURE.....
125,000 HA	2000 HA / 3,000,000 INH.	31,000 MW	120,000 KM
EDUCATIONAL PRJ/ UNIVERSITIES	AVIATION & DEFENSE PRJ BRIDGES.....	HARBOR & MARINE FACILITIES
37 NOS.	8,000 HA	1,000 NOS.	6 NOS.
HOSPITALS & HOSPITALITY PRJ	WATER, SEWERAGE & DESLINATION DAMS.....	INTERNATIONAL PROJECTS
15,000 BED	72,000 KM / 10 MGPD	25 NOS.	20 COUNTERIES
PUBLIC BUILDINGS - MOSQUES ROADS & RAILWAYS..... LANDSCAPING.....	INTL. & LOCAL COMPETITIONS
500,000 SQ.M	50,000 KM	20,000 HA	130 NOS.



JAN 2020

KEEPING ON SERVING THE NATION,,,

- URBAN PLANNING..... HOUSING & PRIVATE RESIDENCES POWER & ENERGY – INFRASTRUCTURE INTERIOR ARCHITECTURE
 EDUCATIONAL BLDGS / UNIVERSITIES AVIATION & DEFENSE..... SPORT FACILITIES BUILDINGS INTERNATIONAL PROJECTS
 HOSPITALS & HEALTHCARE BLDGS DAMS, WATER, SEWERAGE & DESLINATION HERITAGE SIMULATION INTERNATIONAL COMPETITIONS
 PUBLIC BUILDINGS - MOSQUES ROADS, BRIDGES & RAILWAYS LANDSCAPING..... PROCESS INDUSTRY.....



	Phone	E-mail	P.O. Box	Code	Fax
Riyadh	011 4659975	SC@SAUDCONSULT.COM	2341	11451	011 4647540
Khobar	013 8450000	SCE@SAUDCONSULT.COM	1293	31431	013 8451818
Jeddah	012 6670500	SCW@SAUDCONSULT.COM	7352	23323	012 6653587



هاتف	البريد الإلكتروني	ص ب	الرمز	فاكس
٠١١ ٤٦٥٩٩٧٥	SC@SAUDCONSULT.COM	٢٣٤١	١١٤٥١	٠١١ ٤٦٤٧٥٤٠
٠١٣ ٨٤٥٠٠٠٠	SCE@SAUDCONSULT.COM	١٢٩٣	٣١٤٣١	٠١٣ ٨٤٥١٨١٨
٠١٢ ٦٦٧٠٥٠٠	SCW@SAUDCONSULT.COM	٧٣٥٢	٢٣٣٢٣	٠١٢ ٦٦٥٣٥٨٧

BROCHURE DIRECTOR: Eng. Dr.TAREK ALSHAWAF

BROCHURE MANAGER: Arch. ANAS ALCHAWAF